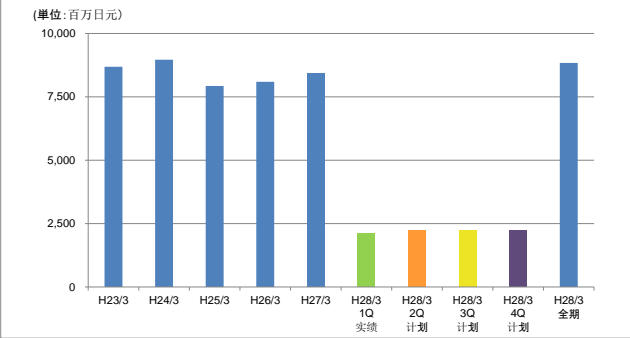

业绩信息

2016年3月期-第1季度

昭和化工株式会社

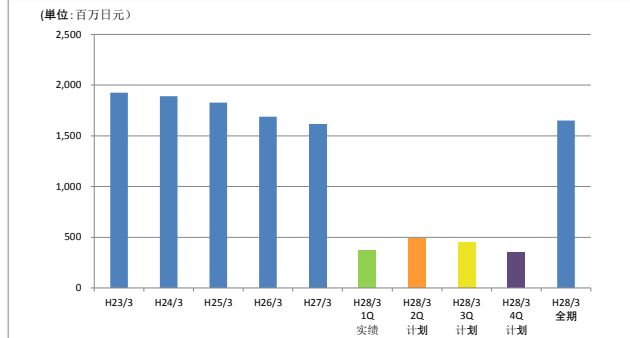
业绩信息 (连接)

销售额



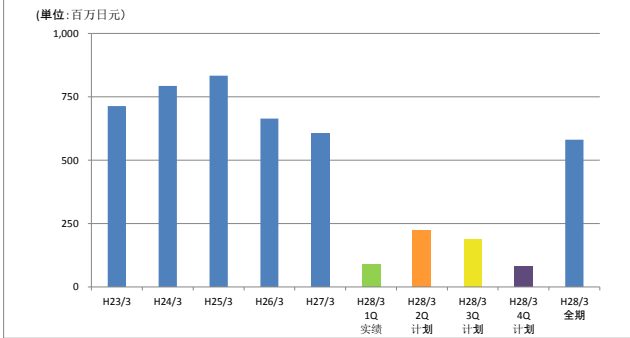
	H23/3	H24/3	H25/3	H26/3	H27/3	H28/3 1Q 实绩	H28/3 2Q 计划	H28/3 3Q 计划	H28/3 4Q 计划	H28/3 全期
売上	8,690	8,965	7,926	8,094	8,411	2,118	2,246	2,252	2,211	8,833
						计划数值	2,118	2,246	2,252	2,211
						实绩对全期计划的进展率	24.1%	49.5%	75.0%	100.1%
										-

销售毛利



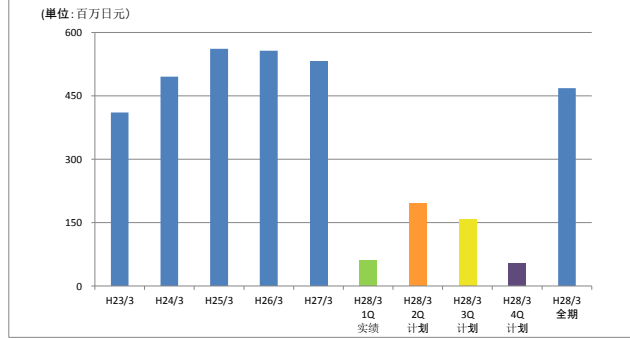
	H23/3	H24/3	H25/3	H26/3	H27/3	H28/3 1Q 实绩	H28/3 2Q 计划	H28/3 3Q 计划	H28/3 4Q 计划	H28/3 全期
売上総利益	1,925	1,891	1,828	1,689	1,612	365	486	451	348	1,650
						计划数值	369	486	451	348
						实绩对全期计划的进展率	22.1%	51.5%	78.8%	99.8%
										-

营业利润



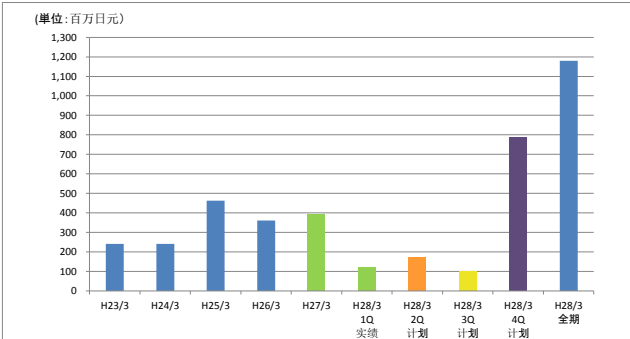
	H23/3	H24/3	H25/3	H26/3	H27/3	H28/3 1Q 实绩	H28/3 2Q 计划	H28/3 3Q 计划	H28/3 4Q 计划	H28/3 全期
営業利益	714	793	834	665	605	91	221	187	82	581
						计划数值	96	221	187	82
						实绩对全期计划的进展率	15.5%	63.2%	85.2%	99.2%
										-

经常利润



	H23/3	H24/3	H25/3	H26/3	H27/3	H28/3 1Q 实绩	H28/3 2Q 计划	H28/3 3Q 计划	H28/3 4Q 计划	H28/3 全期
経常利益	411	496	562	557	530	62	195	158	54	469
						计划数值	69	195	158	54
						实绩对全期计划的进展率	13.0%	53.9%	87.1%	98.6%
										-

税前本期纯利润



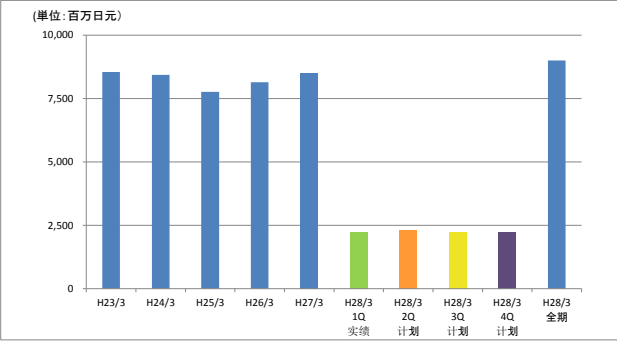
	H23/3	H24/3	H25/3	H26/3	H27/3	H28/3 1Q 实绩	H28/3 2Q 计划	H28/3 3Q 计划	H28/3 4Q 计划	H28/3 全期
税引前	241	241	463	361	390	121	170	101	788	1,179
						计划数值	86	170	101	788
						实绩对全期计划的进展率	10.6%	25.4%	34.2%	103.0%
										-

* 连接对象公司是指, 昭和控股, 昭和化工, 九州化工以及SATSUMA化工4家公司。

业绩信息 (单体)

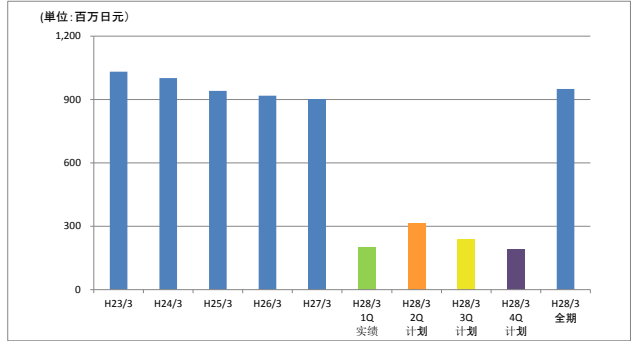
■ 第1季度 ■ 第2季度 ■ 第3季度 ■ 第4季度 ■ 全期

销售额



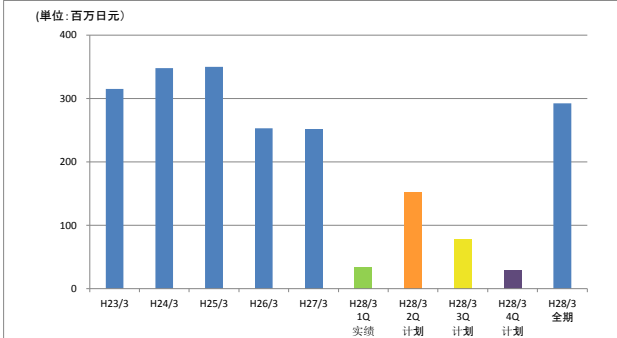
	H23/3	H24/3	H25/3	H26/3	H27/3	H28/3 1Q 实绩	H28/3 2Q 计划	H28/3 3Q 计划	H28/3 4Q 计划	H28/3 全期
売上	8,545	8,429	7,765	8,144	8,503	2,211	2,318	2,235	2,230	8,994
						计划数值	2,210	2,318	2,235	2,230
						实绩对全期计划的进展率	24.6%	50.4%	75.2%	100.0%

销售毛利润



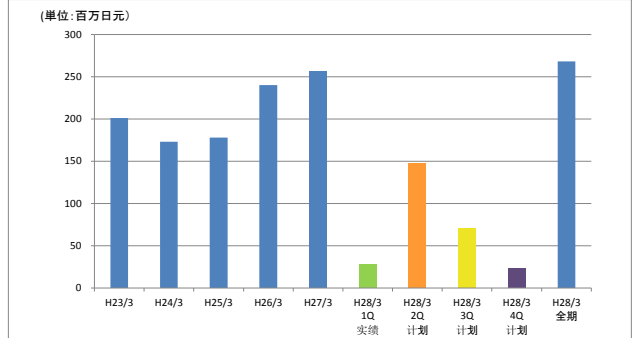
	H23/3	H24/3	H25/3	H26/3	H27/3	H28/3 1Q 实绩	H28/3 2Q 计划	H28/3 3Q 计划	H28/3 4Q 计划	H28/3 全期
売上総利益	1,031	1,001	941	918	900	201	314	241	194	950
						计划数值	214	314	241	194
						实绩对全期计划的进展率	20.9%	53.5%	78.5%	98.7%

营业利润



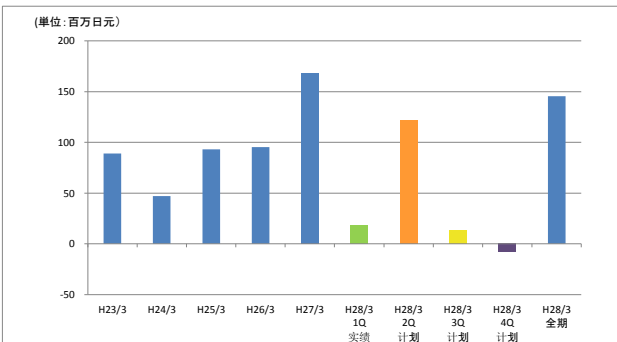
	H23/3	H24/3	H25/3	H26/3	H27/3	H28/3 1Q 实绩	H28/3 2Q 计划	H28/3 3Q 计划	H28/3 4Q 计划	H28/3 全期
営業利益	315	348	350	253	251	34	151	78	29	292
						计划数值	41	151	78	29
						实绩对全期计划的进展率	11.3%	61.9%	87.8%	97.6%

经常利润



	H23/3	H24/3	H25/3	H26/3	H27/3	H28/3 1Q 实绩	H28/3 2Q 计划	H28/3 3Q 计划	H28/3 4Q 计划	H28/3 全期
经常利益	201	173	178	240	256	28	147	70	23	268
						计划数值	36	147	70	23
						实绩对全期计划的进展率	10.1%	63.2%	88.6%	96.9%

税前本期纯利润

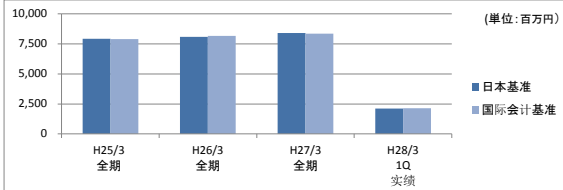


	H23/3	H24/3	H25/3	H26/3	H27/3	H28/3 1Q 实绩	H28/3 2Q 计划	H28/3 3Q 计划	H28/3 4Q 计划	H28/3 全期
税引前	89	47	93	95	168	18	122	13	8	146
						计划数值	122	13	8	122
						实绩对全期计划的进展率	15.1%	115.5%	126.2%	119.7%

业绩信息 (国际会计准则)

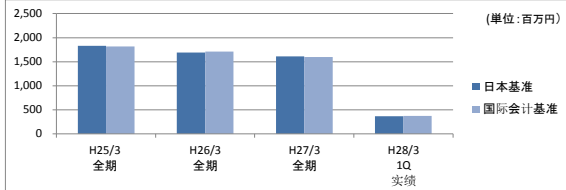
连接

销售额



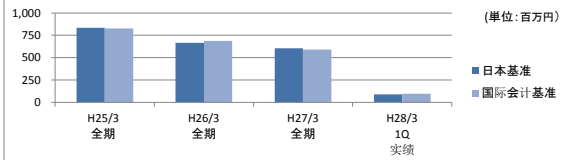
	H25/3 全期	H26/3 全期	H27/3 全期	H28/3 1Q 实绩
日本基準	7,926	8,095	8,411	2,123
国際会計基準	7,910	8,166	8,363	2,139

销售毛利润



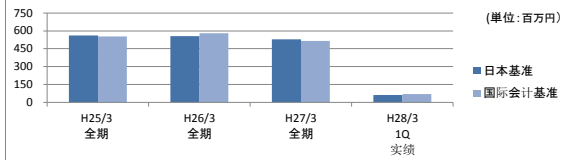
	H25/3 全期	H26/3 全期	H27/3 全期	H28/3 1Q 实绩
日本基準	1,828	1,688	1,612	365
国際会計基準	1,820	1,710	1,598	373

营业利润



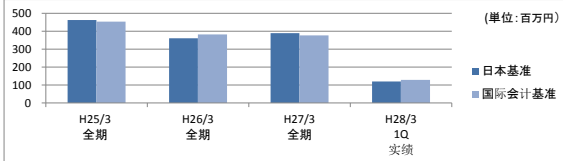
	H25/3 全期	H26/3 全期	H27/3 全期	H28/3 1Q 实绩
日本基準	834	665	605	91
国際会計基準	826	687	592	98

经常利润



	H25/3 全期	H26/3 全期	H27/3 全期	H28/3 1Q 实绩
日本基準	562	557	530	62
国際会計基準	554	579	517	69

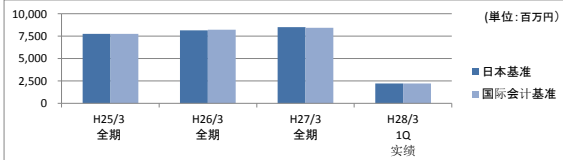
税前本期纯利润



	H25/3 全期	H26/3 全期	H27/3 全期	H28/3 1Q 实绩
日本基準	463	361	390	121
国際会計基準	455	383	377	128

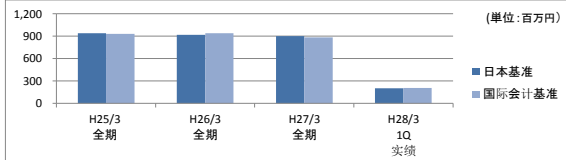
单体

销售额



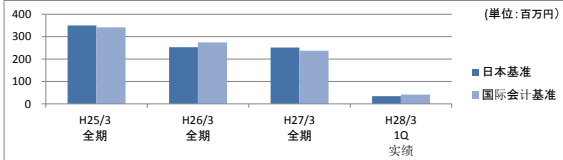
	H25/3 全期	H26/3 全期	H27/3 全期	H28/3 1Q 实绩
日本基準	7,765	8,144	8,503	2,211
国際会計基準	7,749	8,215	8,457	2,227

销售毛利润



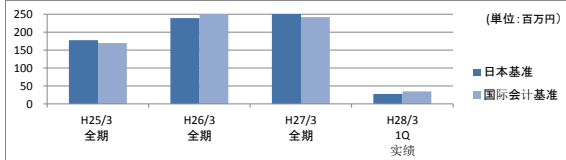
	H25/3 全期	H26/3 全期	H27/3 全期	H28/3 1Q 实绩
日本基準	941	918	900	201
国際会計基準	933	940	886	208

营业利润



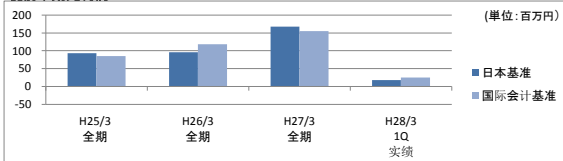
	H25/3 全期	H26/3 全期	H27/3 全期	H28/3 1Q 实绩
日本基準	350	253	251	34
国際会計基準	342	275	237	41

经常利润



	H25/3 全期	H26/3 全期	H27/3 全期	H28/3 1Q 实绩
日本基準	178	240	256	28
国際会計基準	170	262	242	35

税前本期纯利润



	H25/3 全期	H26/3 全期	H27/3 全期	H28/3 1Q 实绩
日本基準	93	96	168	18
国際会計基準	85	118	155	26

* 上述「国际会计准则」の数值是指商品销售收益等的计算按照国际会计准则为准记录。